

Tere

Saadan mõned ülevaate pildid. Eesmärk vigu alguses märgata ,et pärast ei tehtaks suures mahus ümber .



Armatuuri ülekatted



Hea tava on kasutada ühte sorti toru ,üleminek mis tehakse tavaliselt hoonest välja satub kokku kaks erinevat toru ...ok ...aga nelja ei aktsepteeri! Puhastusluuk panna korralik, tõsta õigele kõrgusele (1m)lgasuguseid luugi lisakinnitusi ei aktsepteeri! remondi muhv ei ole hea lahendus...meil ikkagi uus ehitus... on mingi muu variant ? See [survetoru teema on mõistlik tellijaga alati läbi rääkida, vajadusel näidistöö.](#)



Surveproov ei pea?



Ülekatte pikkused



Sellised kaabli parandused ei ole lubatud



Sadevee torustikud peavad isoleeritud olema ka konstruktsiooni sees ehk avad peavad olema suuremad



Imelik lahendus☺



Keermelatt on riputamiseks ,leidke korralikud seinä kinnitused



UV kindlad tuulutid vajalikud

043

Betooni ja puidu kokkusaamisel tuleb kasutada A klassi sügavimmutatud puitu. Esitage sertifikaat



Kas renn ei pea toetuma betoonile ehk tuleb valada betooni kiht (paigaldusjuhend)



049

Killustik vastu õlipüüdurit. Seal peab olema kaitseks betoonplaat (paigaldusjuhend?)



Soojustuse tagune peab olema hermeetiliselt suletud



057



059



060

Kasutada tuleks väliskeskonna kanalisatsiooni toru (põrandaalune on hoonest väljas)



Kuidas kinnituvad AL aknad. Millega kinnitatakse. Minu arust aknad vales kohas, tekkib külmasild.



067



068

Täiesti lubamatu tegevus tegemist paigaldatud aurutõkke lõhkumisega! Kuidas veendutakse ,et aurutõke on korras .



069

070

Mis sammuga ,milliste kinnitusvahenditega ,millise keskkonnaklassiga paigaldatakse naelad ,kruvid



073

Katuse aurutõkke paigalduse viis lubamatu. Rullid on seisnud lappi ja nüüd on keevitatud osaliselt kinni, terve katus lainetab!



076

Terve katuse aurutõkke isolatsiooni all on kivid ! Esitada tööde teostamise projekt (alltöövõtja) ja materjali paigaldusjuhendid.



078



079

Tuulutid peavad olema UV kindlad



081

Katuse konstruktsioonide kinnitused !

Kas on olemas katuse tööprojekt kus sellised asjad kirjas või ehitatakse nagu tööline heaks arwab?



088

Kuidas talad on fikseeritud posti külge? Vanasti pandi mõni koba vähemalt. Samuti sarikad. Kas katus koos ei lenda minema? Tööprojekt, et kontrollida vastavust projektile. Kuidas OJV töid kontrollib? Ei saa teha asju poolikult ja ütelda, et see on poolik töö. Pärast kaetakse kinni ja keegi ei tea. Iga asjapeale mis platsil valesti on öeldakse, et lõpetamata töö.....



Kaevukaaned lahti võiks koti peale tõmmata, et vältida liiva, pori kaevu sattumist. Ühtlaselt kaevu ümbert täita. Kaevu ümber peab olema 300mm liiv



001

Kaevud tulev enne üleandmist läbi pesta.



003

Katkised kaablid rekord 25 m 12+ katkist kohta



005

Kas on tehtud teostusjoonised toru kalded ja paiknemise kohta.



Torud õhus



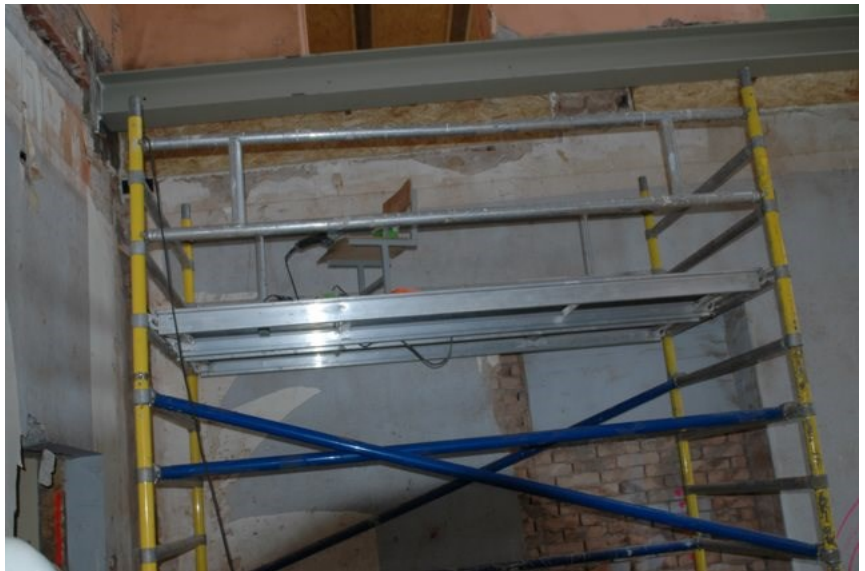
014

Tellingu piirded puudu, lisaks mees lammutas, ei olnud alt piiratud.



015

Piirded põlve kõrgusel.



016

Piirdel läbikäigu kohtades peaks olema all varbalaud samuti. Piirded korda



Tsink ja betoon ei tohi olla omavahel koos olla Samuti ei tohi olla koos alumiinium ja tsink
(alumiiniumfassaadide kruvid roosteavad!)



032

Puhastada betooni piimast



033



034

Liiva filtratsioonimoodul peaks olema 2, keskmine OK vasak ja parem kuhi, hakkan kahtlema



036

Puudu armatuur



038

Monolitiseerimine väga vilets ei tohi olla tühje kohti ja tööde lõpp korrektseks.



039

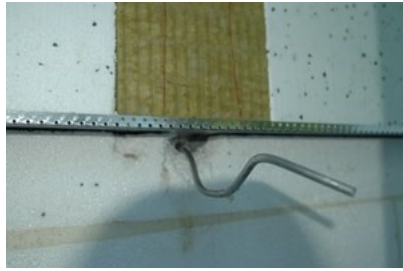


040

L peaks asuma risti armatuuri taga neid kohti oli...



Sokli soojustus peab olema kaetud, lumi ja jää on seinaküljest soojustuse lahti surunud



Maandustraad ei tohi olla otseses kokkupuutes soojustusega ehk peab olema kaetud termohülsiga või villa ümbrises.

Klaasfassaadi raamide jalad ei toetu täispinnale .



Kuidas joote betoonga tehakse.....



Armatuuri ülekate peab olema 300mm



Silluste toetuspikkused ei vasta paigaldusjuhendile. Sillus peab toetuma täiskivile mitte kiiludele



Sillus peab toetuma täisplokkile



Põrand tuleb uuesti teha ,aluspind korrektselt tasaseks, soojustus võiks seina ääres üleval olla ,et lõikaks vundamendist tuleva külmasilla läbi, torustik võiks olla kinnitatud armatuurvõrgule ei tohi olla soojustuse vastas.



DSC_8610



Kõik kaablid tõsta üles.



Parapeti vineeri lõigatud küljed peab tegema niiskustõkkega !

Margus Türkson
Ehitusjuht, ERMi ehituse omanikujäreelvalve

Tel: +372 744 6679

GSM: +372 502 8534

Sõpruse pst 4, 50703, Tartu

<http://www.rkas.ee>

 **Riigi Kinnisvara**

Alates 26. jaanuarist 2015 asub Riigi Kinnisvara AS-i Tallinna kontor uuel aadressil: Lelle 24, Tallinn 11318 (8. korrus).

*** KONFIDENTSIAALSUSHOIATUS*** Selles e-kirjas sisalduv teave (kaasa arvatud manused) on mõeldud ametialaseks kasutamiseks ning seda võivad kasutada vaid e-kirja adreessaadid. E-kirjas sisalduvat teavet ei tohi ilma saatja selgelt väljendatud loata edasi saata ega mistahes viisil kõrvalistele isikutele avaldada. Juhul, kui Te olete saanud käesoleva e-kirja eksituse tõttu, teavitage sellest kohe saatjat ning kustutage e-kiri oma arvutist.