



PROJEKTIJÄRGNE *VERSUS* ASENDUS

Karkass:

- Knauf (0,60mm plekist) versus Favor (0,55mm plekist) lubatud ehituskõrgus väheneb ca 20%

Kipsplaat:

- Standardkipsplaatidest Knauf White GKB / A12,5 mm:

	Knauf	Norgips
kaal kg/m ²	8,4	7,8
vastavus EN 520	tüüp A	tüüp A
vastavus DIN 18180	JAH	?

Kergema m² kaalu korral on kipsplaatide mürapidavus ja ka tulekindlus väiksem

KARKASSIPOSTI PIKKUSED

- Karkassiplaadid peavad olema 15-20mm lühemad!
- Karkassiplasti ei kruvita laes oleva rennprofiili (UW) külge!

TULETÖKKE KIPSEINAD

Tuletõkkeseinte korral:

- Alumise plaatkihi vuugikohad tuleb täita kipspahliga (armeermisint ei ole vajalik, pahlilaidedega tämmata kipsplaadi pinnaga tasaseks)!
- Akraül ei sobi seinete perimeetri täitmiseks (sulab temperatuuri mõju) vaid tuleb kasutada kipspahlit või tuletõkkehahut
- Peamiselt kihil (kui ei lähe viimistluse alla) tuleb pahteldada lisaks vuukidele ka kruvipeadi!

AQUAPANEL SEINAD

- Veekindel- ei paisu ega murene
- Hallituskindel
- Kannab kuni 50 kg keraamilisi plaate m² kohta
- Painde ja löögikindel

UKSEAVA KARKASS

- Kui ukselehe kaal on 100mm karkassi puhul suurem kui 80kg tuleb kasutada tugevdatud profiili (Knaufil UA –profiil 2mm).
- UA postid paigaldatakse kogu ruumi kõrguselt.
- Kui ava on laiem kui 1,8m, soovitav kasutada silluses UA profiili

UKSEAVA SILLUSE LAHENDUS

■ Variant UA
 Silla kinnitamine
 Džiivava laes
 Ukselehe kaal

sissevõetud järgi
 alltoodud tabelist

ukseprofiil
 kinnituskruvi
 ukselehe
 kinnitamine

ukselehe
 kinnitamine

UA profiil 2 mm
 sissevõetud järgi
 ruumi kõrguselt
 (ühine tabel)

■ Variant UA
 Silla kinnitamine
 Džiivava laes
 Ukselehe kaal

sissevõetud järgi
 alltoodud tabelist

ukseprofiil
 kinnituskruvi
 ukselehe
 kinnitamine

ukselehe
 kinnitamine

UA profiil 2 mm
 sissevõetud järgi
 ruumi kõrguselt
 (ühine tabel)

■ Variant UA
 Silla kinnitamine
 Džiivava laes
 Ukselehe kaal

sissevõetud järgi
 alltoodud tabelist

ukseprofiil
 kinnituskruvi
 ukselehe
 kinnitamine

ukselehe
 kinnitamine

UA profiil 2 mm
 sissevõetud järgi
 ruumi kõrguselt
 (ühine tabel)

UKSEAVA LENGI KARKASS

Nurgiku kinnitus nelja betoonikruviga

Post paigaldatakse nurgiku keele sisse



LADUSTAMINE



Kipsplaadid ladustatakse tasasele alusele. Plaat peab olema kaitstud otsese niiskuse mõju eest.
 • Valesti ladustatud kipsplaatidel on oht kipsimassi purunemisele ja katte kartongi välja venivusele.

MATERJALI TRANSPORT ERMIS



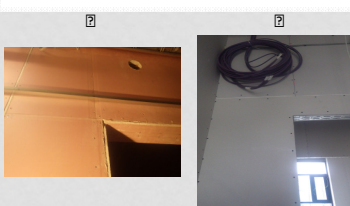
KIPSPLAADI KRUVIKINNITUS



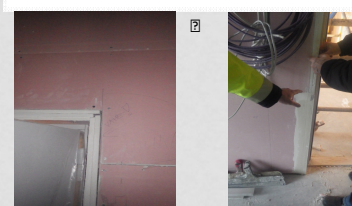
NAHKA TEHTUD



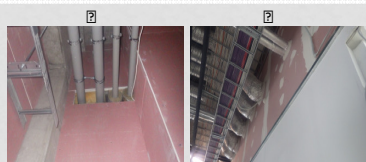
KIPSPLAAT USTE ÜMBRUSES



NÄIDISUKSE PALE



TULETÖKKE SEINA LÄBIVIIGUD



TULETÖKKE TÖÖD



SEINASISENE KAABELDUS



